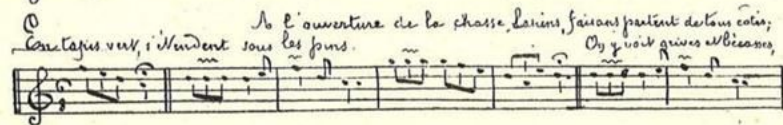
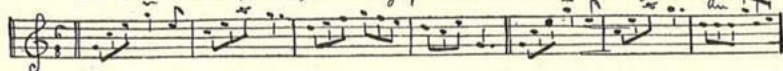
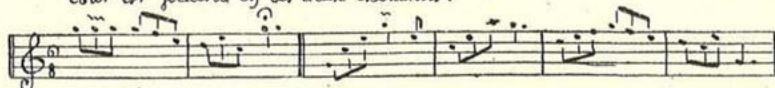


Fantaisie de fantaisie *Op* (Souvenir d'ouverture) Dedicé à ma chère femme  
 madame le C. de Coustans

Le Bois-moulin est un bois sauvage, Pudeaux et lièvre aiment ce frais bocage,  
 Le sapin et la mousse et le thuyon,



C'est plus vert, s'élevant sous les pins. A l'ouverture de la chasse, l'airain partent de tous côtés,  
 On y voit guais et bécasses,  
 Tout est plaisir en ces lieux enchantés!



Paroles:

Le Bois-moulin est un bois sauvage,	A l'ouverture de la chasse,
Pudeaux et lièvre aiment ce frais bocage.	L'airain, faisons partent de tous côtés,
Le sapin et la mousse et le thuyon,	On y voit guais et bécasses,
En sapin vert, s'élevant sous les pins.	Tout est plaisir en ces lieux enchantés!